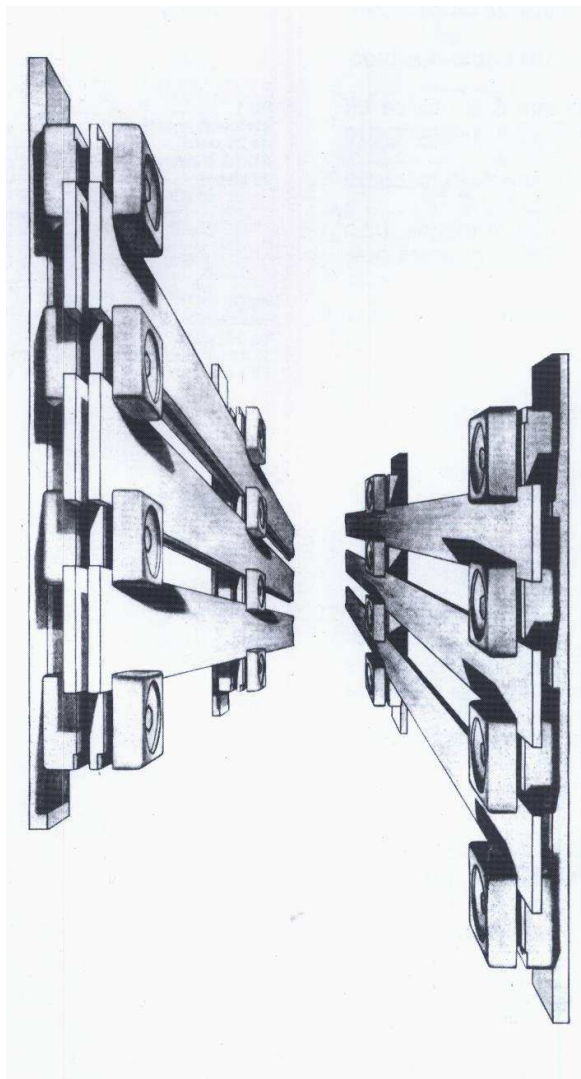


UNIWERSALNE UCHWYTY IZOLACYJNE TYPU PU



Uniwersalne uchwyty izolacyjne PU służą do prowadzenia przewodów szynowych.

Dla szynoprzewodów o grubości 4, 5, 6 i 7 mm należy użyć uchwytów typu PU1 i PU2. Dla szynoprzewodów o grubości 8, 10 i 12 mm należy użyć uchwytów typu PU2.

Dla równoległego prowadzenia szynoprzewodów o grubości do 8 mm, należy zastosować uchwyty PU1, PU3 i PU2.

Dla równoległego prowadzenia szynoprzewodów o grubości do 10 mm, należy zastosować uchwyty PU2 oraz w środku uchwyt PU3.

Parametry techniczne

Napięcie przebicia w 23 o C : **20kV**

Wytrzymałość mechaniczna: **3800 kg**

Rezystancja dielektryczna [23oC]: **22kV/mm**

Rezystancja dielektryczna [120oC]: **23kV/mm**

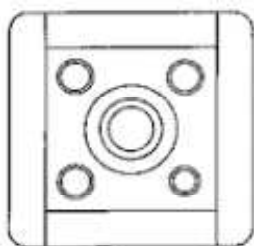
Tworzywo: Poliester wzmacniany włóknem szklanym

Temperatura pracy: od -40° C do 130° C

Próba ogniowa: UL 94 – V0

Napięcie pracy: 1000V

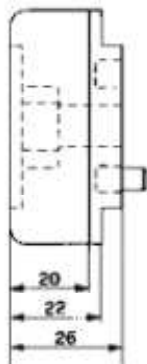
Widok z góry



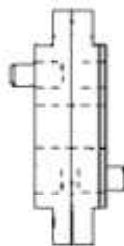
Nakrętka i podkładki



PU 2



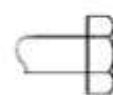
PU3



PU1



Śruba

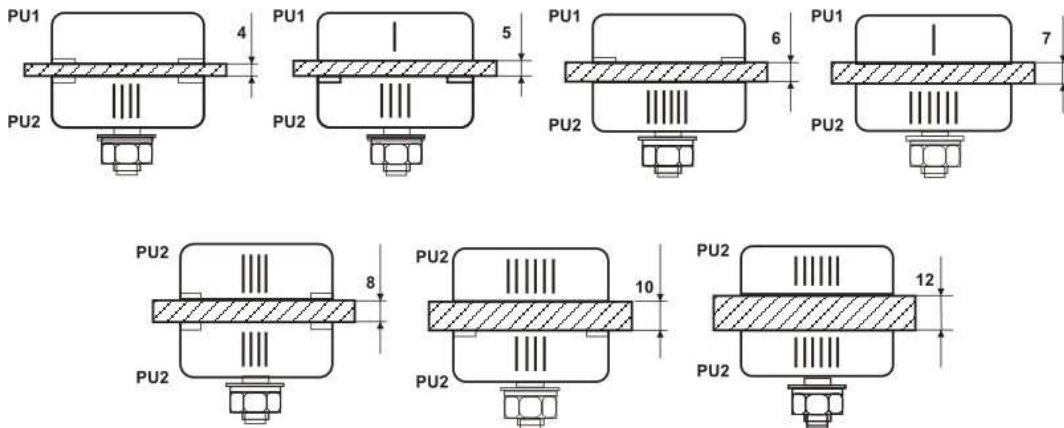




Sposób montażu:

Przykłady dla pojedynczych układów szyn

Grubość szyny	Typ	Strona uchwytu	Typ	Strona uchwytu	Śruba
4 mm	PU1	O	PU2	IIII	10 x 70
5 mm	PU1	I	PU2	IIII	10 x 70
6 mm	PU1	O	PU2	III III	10 x 70
7 mm	PU1	I	PU2	III III	10 x 70
8 mm	PU2	IIII	PU2	IIII	10 x 70
10 mm	PU2	IIII	PU2	III III	10 x 70
12 mm	PU2	III III	PU2	III III	10 x 70



Przykłady dla pojedynczych układów szyn

Grubość szyny	Typ	Strona uchwytu	Typ	Strona uchwytu	Śruba
8 mm	PU1	O	PU2	III III	10 x 90
Z uchwytem środkowym: PU3					
10 mm	PU2	III III	PU2	III III	10 x 90
Z uchwytem środkowym: PU3					

